

## ACCESO AL TEXTO COMPLETO DE REVISTAS DESDE LA BIBLIOTECA [www.secpal.com](http://www.secpal.com)

La biblioteca telemática es la sección más usada del sitio web de SECPAL. En ella se pueden encontrar cientos de revisiones bibliográficas realizadas en castellano por expertos profesionales. Éstas se encuentran ordenadas por revistas o en forma de entregas trimestrales. Las revisiones son de libre navegación para todos los usuarios.

Además, y con acceso restringido para socios de SECPAL (y todas las autonómicas), y para socios de otras sociedades vinculadas a SECPAL mediante convenios de colaboración (AAMyCP y ALCP), se encuentran gratuitamente los textos completos, en formato pdf, de algunas de las principales revistas científicas de cuidados paliativos, como “Medicina Paliativa”, “Journal of Palliative Medicine”, “Palliative Medicine” y “European Journal of Palliative Care”.

Para acceder a dichos textos completos, es preciso “saltar” desde la página de SECPAL a la página de la editorial de las correspondientes revistas, de una forma predefinida, y tras validarse como usuario SECPAL, proceso que será siempre requerido.

El acceso directo a las revistas es:

[http://www.secpal.com/medicina\\_paliativa/index.php](http://www.secpal.com/medicina_paliativa/index.php)

[http://www.secpal.com/biblioteca/index.php?acc=acceso\\_jour\\_pal\\_med&inter\\_id=16](http://www.secpal.com/biblioteca/index.php?acc=acceso_jour_pal_med&inter_id=16)

[http://www.secpal.com/biblioteca/index.php?acc=acceso\\_pal\\_med&inter\\_id=1](http://www.secpal.com/biblioteca/index.php?acc=acceso_pal_med&inter_id=1)

[http://www.secpal.com/biblioteca/index.php?acc=acceso\\_eur\\_jour\\_pal\\_med&inter\\_id=3](http://www.secpal.com/biblioteca/index.php?acc=acceso_eur_jour_pal_med&inter_id=3)

Aunque la forma más habitual es la navegación desde la página principal de la biblioteca telemática <http://www.secpal.com/biblioteca/index.php> prestando especial atención en el pequeño icono en forma de libro que se encuentra a la izquierda del nombre de cada revista. En dicho icono está el enlace de acceso y sólo los de color rojo disponen de textos completos. (figura 1).



Figura 1. Biblioteca telemática y acceso a los textos completos de las revistas.



Ocurre con cierta frecuencia que algunos usuarios tienen dificultad en la navegación, y encuentran un aviso determinado o una página de error en el momento de clicar sobre el icono. Habitualmente esto sucede por dos motivos, la no identificación como usuario con suficientes privilegios, o las restricciones de privacidad o seguridad instaladas en el ordenador.

En el primer caso, recordamos que los textos completos no están disponibles para todos los usuarios registrados, sino solamente para los socios de ciertas sociedades vinculadas a SECPAL. En caso de no ser reconocido como tal, puede escribir un mensaje a [info@secpal.com](mailto:info@secpal.com).

En el segundo caso, recomendamos revisar los parámetros de seguridad y privacidad en su ordenador personal. Habitualmente esto se hace desde el menú de su navegador (tipo Internet Explorer). Es necesario que el sistema permita el uso de “cookies”. Suele ser preciso bajar el nivel de seguridad o privacidad a “medio – bajo” o configurar manualmente el sistema (Herramientas > Opciones de Internet > Privacidad bajar la barra hasta “Aceptar todas las cookies”). (figura 2).

Si a pesar de esto, persistieran problemas para el acceso será necesario hacer algunos ajustes en Internet ya que algunas revistas tienen especiales medidas de seguridad. Antes de pinchar el librito rojo, desde la página de Internet, pinchar en Herramientas > Opciones de Internet > Seguridad > Sitios y escribir las direcciones de revistas que se señalan en la figura 2.

En caso de ser un ordenador de empresa, en los que suelen existir mayores restricciones, recomendamos ponerse en contacto con el responsable del mantenimiento informático.

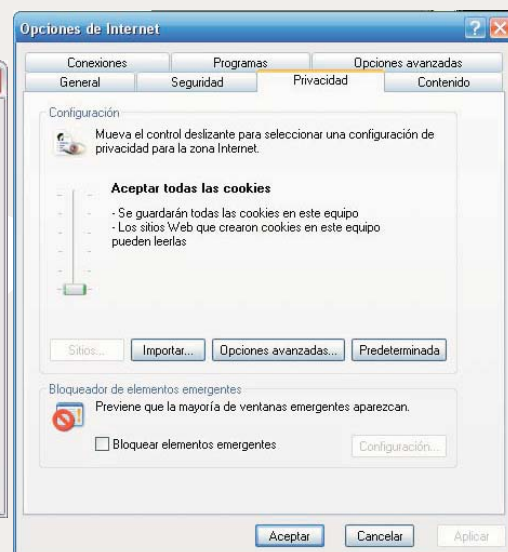
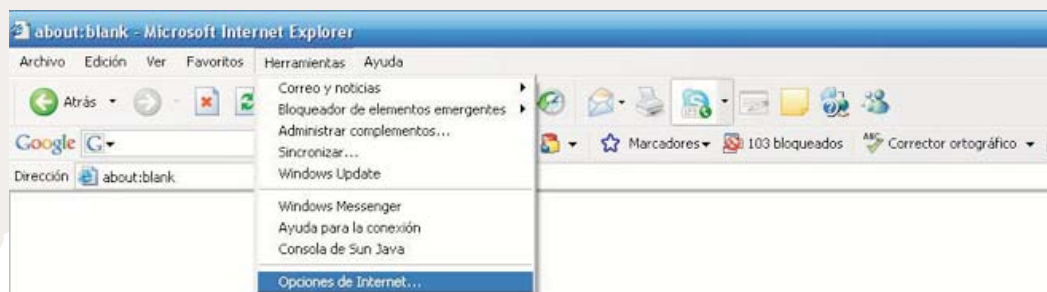


Figura 2. Modificaciones del sistema de seguridad y privacidad del navegador



**SECPAL**

## *Sociedad Española de Cuidados Paliativos*

Secretaría SECPAL · Arán Ediciones · c/ Castelló, 128 · 28006 Madrid · Tel. 91 782 00 34

En cualquier caso, en la dirección de correo electrónico anteriormente mencionada, podrá encontrarnos y hacernos sugerencias. Rogamos tengan en cuenta que no somos especialistas informáticos, sino profesionales de los cuidados paliativos con interés especial en la gestión del conocimiento y en la participación activa de los socios.

Reciba nuestros saludos.

En Mérida, a 12 de abril de 2008.

El Comité Editorial Web. Sociedad Española de Cuidados Paliativos.



[www.secpal.com](http://www.secpal.com)